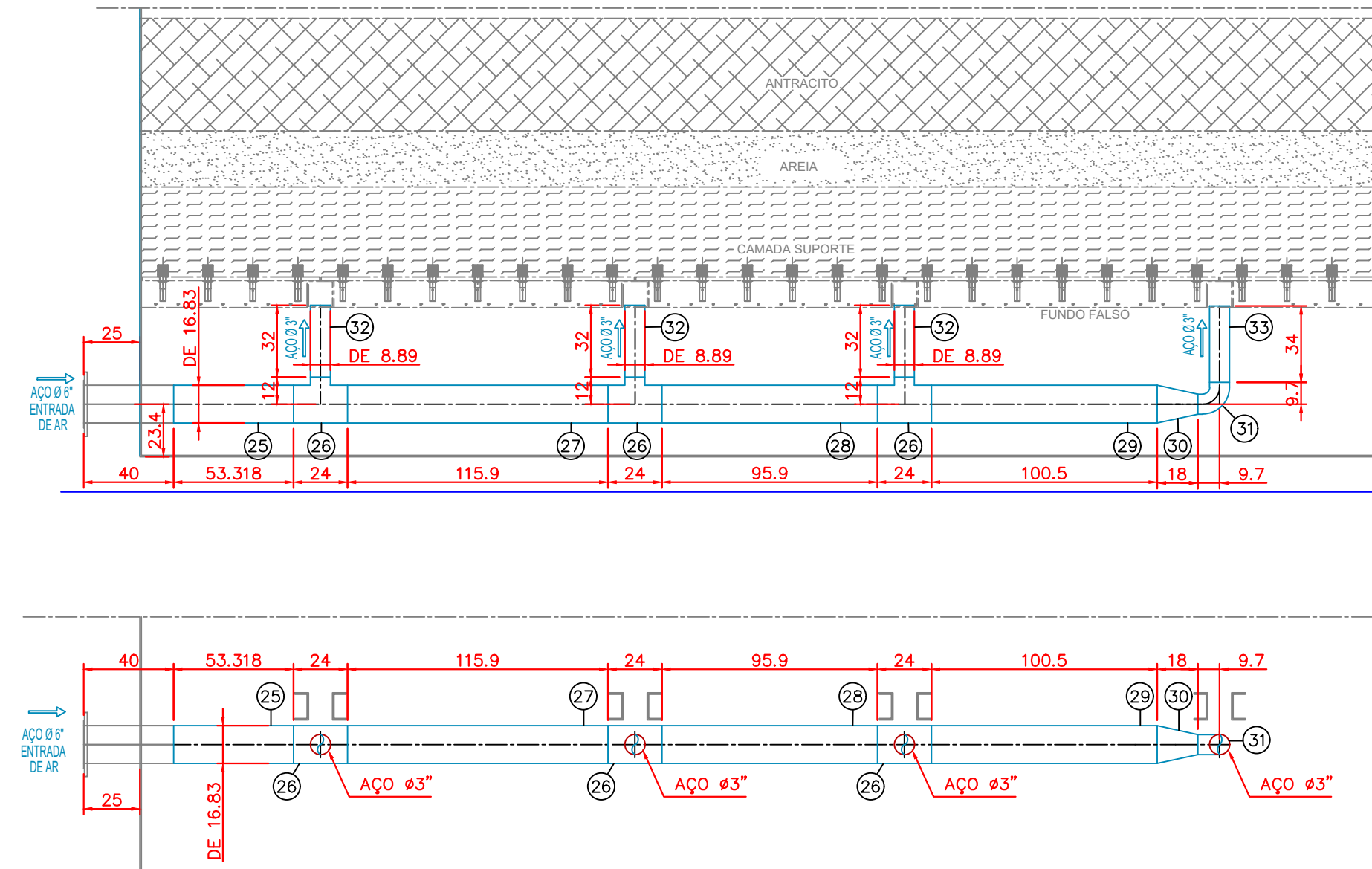
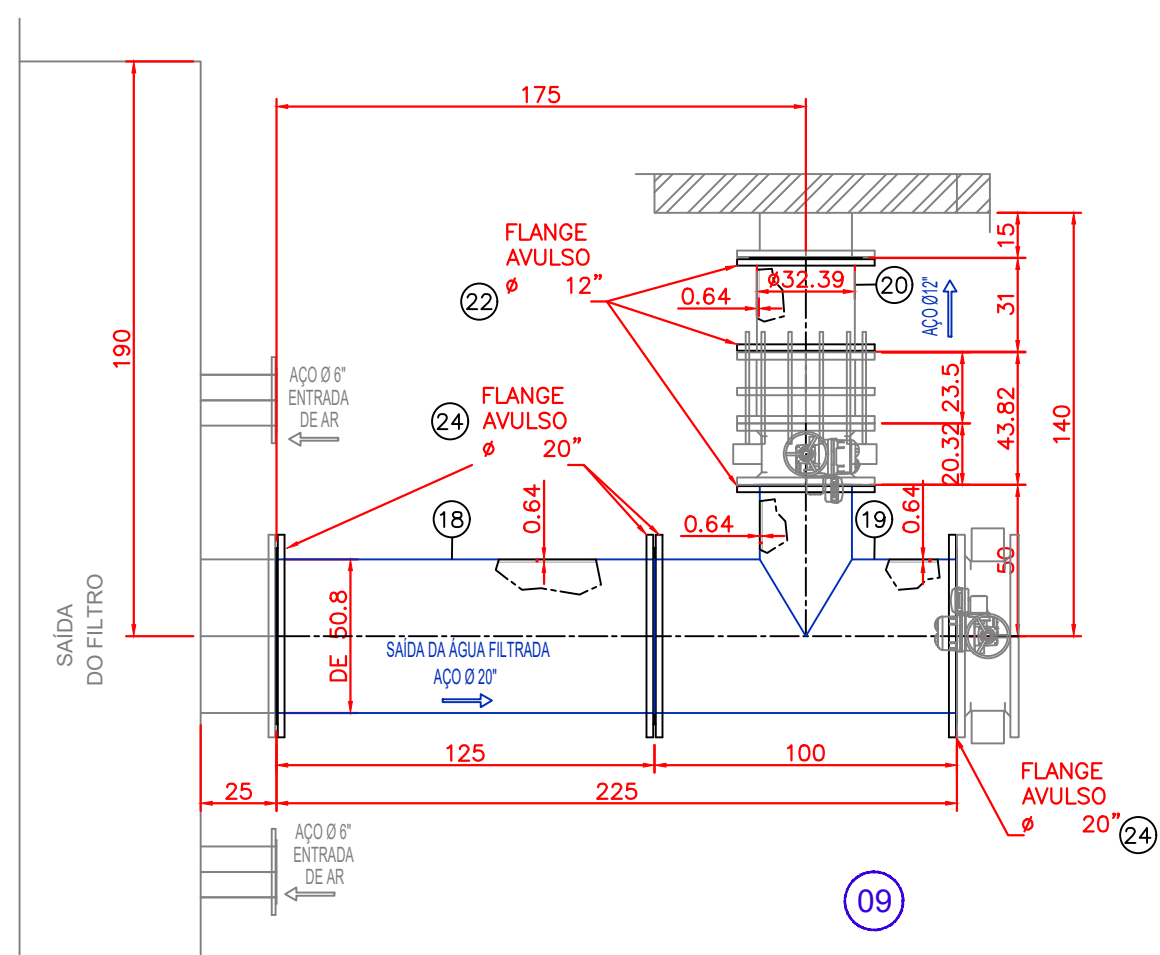


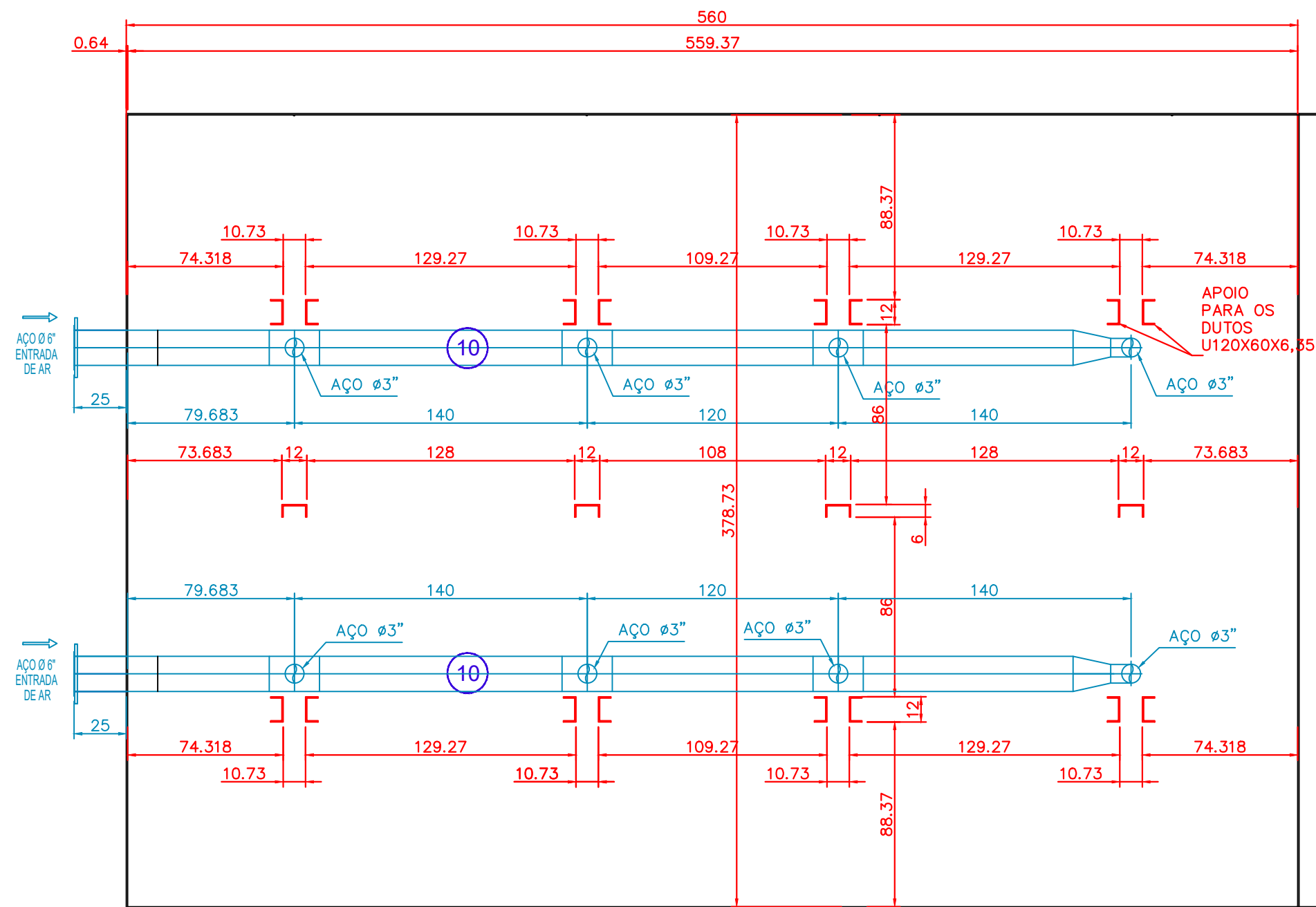
01 ESC 1:25 ESTAÇÃO DE TRATAMENTO DE ÁGUA PLANTA - DUTOS DE DISTRIBUIÇÃO DO AR



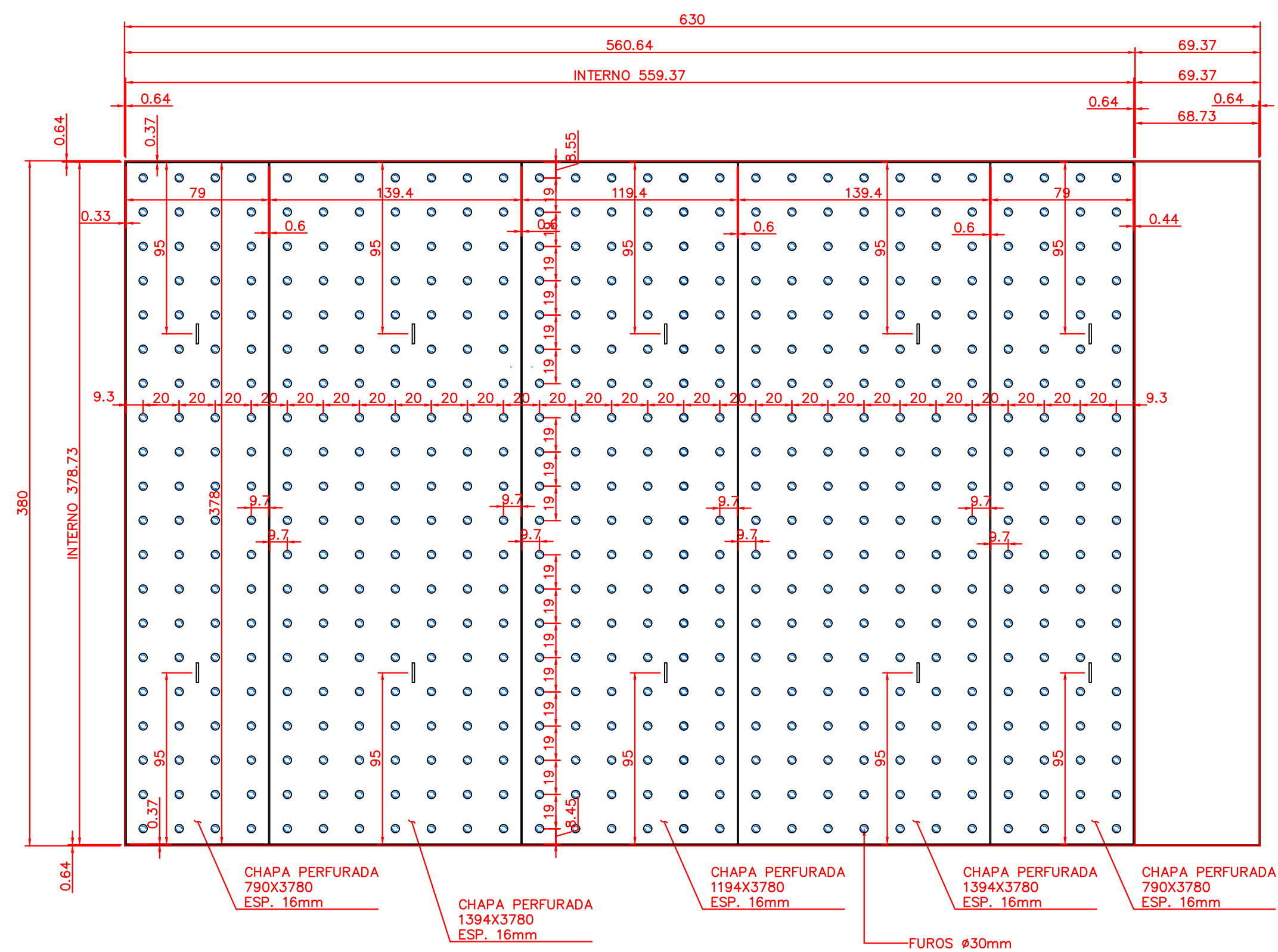
02 ESC 1:25 ESTAÇÃO DE TRATAMENTO DE ÁGUA VISTA LATERAL



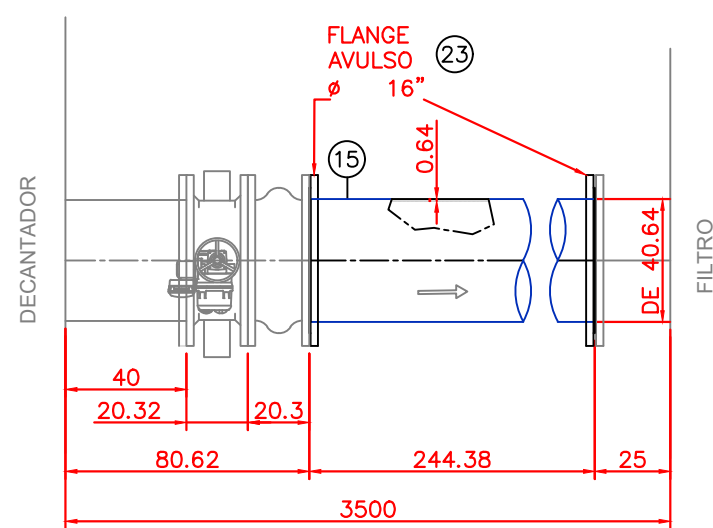
03 ESC 1:25 ESTAÇÃO DE TRATAMENTO DE ÁGUA SAÍDA DE ÁGUA FILTRADA



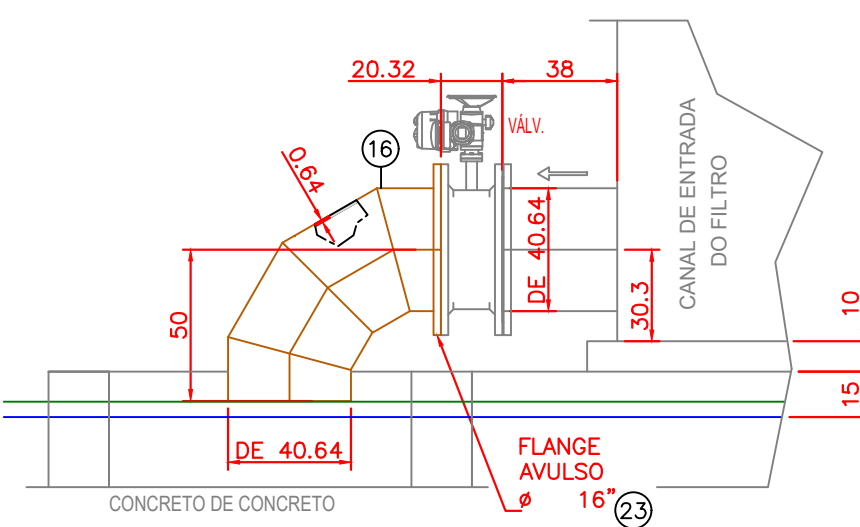
04 ESC 1:25 ESTAÇÃO DE TRATAMENTO DE ÁGUA PLANTA CHAVE



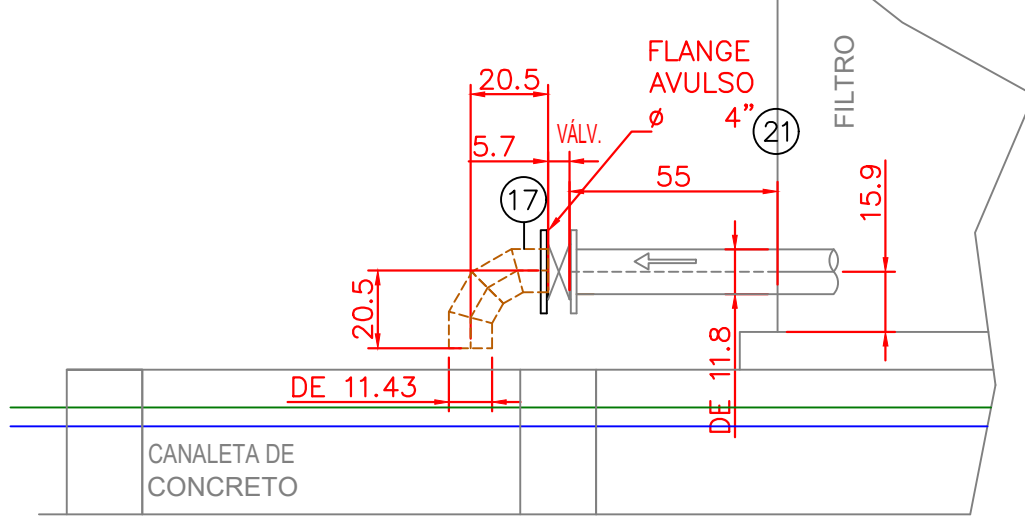
05 ESC 1:25 ESTAÇÃO DE TRATAMENTO DE ÁGUA FUNDO FALSO



06 ESC 1:25 ESTAÇÃO DE TRATAMENTO DE ÁGUA ENTRADA Ø16"



07 ESC 1:25 ESTAÇÃO DE TRATAMENTO DE ÁGUA DESCARGA DO CANAL DE ENTRADA Ø16"



08 ESC 1:20 ESTAÇÃO DE TRATAMENTO DE ÁGUA DESCARGA DE ÁGUA FILTRADA Ø4"

RELAÇÃO DE MATERIAL				
ITEM	DESCRIÇÃO	MAT.	UNID.	QUANT.
FILTRO				
15	FLANGE 16" - CONFORME NBR 7675 E ISO 2531 PADRÃO	AÇO	PEÇAS	08
16	CURVA 90° 16" - CONFORME NBR 7675 E ISO 2531 PADRÃO	AÇO	PEÇAS	08
17	TUBO CILÍNDRICO 16" x 4,00m - CONFORME NBR 7675 E ISO 2531 PADRÃO	AÇO	PEÇAS	08
18	REDUÇÃO 16" x 12" - CONFORME NBR 7675 E ISO 2531 PADRÃO	AÇO	PEÇAS	08
19	TE 16" - CONFORME NBR 7675 E ISO 2531 PADRÃO	AÇO	PEÇAS	04
20	FLANGE 16" - CONFORME NBR 7675 E ISO 2531 PADRÃO	AÇO	PEÇAS	04
21	VALVULA ROBORETA B-EXCENTRICA, COM FLANGE, PN10 (NBR 7675), COM CARTEIROS E MECANISMO DE REDUÇÃO TIPO CORSA SEM FIM COM ACOMODAMENTO PARA AJUSTAR ELÉTRICO (DIN41), PROTOCOLO DE COMANDADO MÓDULO	DN400	FD	PEÇAS 04
22	JUNTA DE DESMONTAGEM TRAVADA AVULSO PN10 COM TRAVES	DN400	FD	PEÇAS 04
23	TUBO CILÍNDRICO 16" x 2,54m - CONFORME NBR 7675 E ISO 2531 PADRÃO	FD	PEÇAS	04
24	CURVA 90° 16" - CONFORME NBR 7675 E ISO 2531 PADRÃO	AÇO	PEÇAS	01
25	TUBO CILÍNDRICO 16" x 4,00m - CONFORME NBR 7675 E ISO 2531 PADRÃO	FD	PEÇAS	02
26	TUBO CILÍNDRICO 16" x 4,00m - CONFORME NBR 7675 E ISO 2531 PADRÃO	FD	PEÇAS	02
27	JUNTA DE DESMONTAGEM TRAVADA AVULSO PN10	DN400	FD	PEÇAS 01
28	TUBO CILÍNDRICO 16" x 5,75m - CONFORME NBR 7675 E ISO 2531 PADRÃO	FD	PEÇAS	01

RELAÇÃO DE MATERIAL				
ITEM	DESCRIÇÃO	MAT.	UNID.	QUANT.
FILTRO				
01	VALVULA DE GATEIO COM FLANGES PN10 E CORSA EXCENTRICA, COM CARTEIROS E MECANISMO DE REDUÇÃO TIPO CORSA SEM FIM COM ACOMODAMENTO PARA AJUSTAR ELÉTRICO (DIN41), PROTOCOLO DE COMANDADO MÓDULO	DN100	FD	PEÇAS 03
02	VALVULA ROBORETA B-EXCENTRICA, COM FLANGE, PN10 (NBR 7675), COM CARTEIROS E MECANISMO DE REDUÇÃO TIPO CORSA SEM FIM COM ACOMODAMENTO PARA AJUSTAR ELÉTRICO (DIN41), PROTOCOLO DE COMANDADO MÓDULO	DN400	FD	PEÇAS 03
03	VALVULA ROBORETA B-EXCENTRICA, COM FLANGE, PN10 (NBR 7675), COM CARTEIROS E MECANISMO DE REDUÇÃO TIPO CORSA SEM FIM COM ACOMODAMENTO PARA AJUSTAR ELÉTRICO (DIN41), PROTOCOLO DE COMANDADO MÓDULO	DN400	FD	PEÇAS 03
04	JUNTA DE DESMONTAGEM TRAVADA AVULSO PN10 COM TRAVES	DN400	FD	PEÇAS 03
05	VALVULA ROBORETA B-EXCENTRICA, COM FLANGE, PN10 (NBR 7675), COM CARTEIROS E MECANISMO DE REDUÇÃO TIPO CORSA SEM FIM COM ACOMODAMENTO PARA AJUSTAR ELÉTRICO (DIN41), PROTOCOLO DE COMANDADO MÓDULO	DN400	FD	PEÇAS 03
06	JUNTA DE DESMONTAGEM TRAVADA AVULSO PN10 COM TRAVES	DN400	FD	PEÇAS 03

RELATÓRIO DE PROGRESSO

R02	12/08/21	Atendimento 2º Análise SINFRA (08/07/21)
R01	31/05/21	2ª Versão - Atend. Pedência SINFRA(20/05/21)
R00	14/05/21	Versão Inicial do Projeto

REV. Nº DATA DESCRIÇÃO

AUTOR DO PROJETO:
EXCELENCIA ENGENHARIA E MEIO AMBIENTE LTDA EPP
00.564.373/0001-95
Eng. Fernando dos Santos Sanchez (CREA 52138770)

INTERESSADO:
DAE - DEPARTAMENTO DE ÁGUA E ESGOTO DE VÁRZEA GRANDE
CNPJ: 02.555.079/0001-42

EMPREENHIMENTO:
ETA-VG - BARRA DO PARI

ENDERECO:
Estrada da passagem da Conceição, S/N, Várzea Grande - MT
Latitude: 15°39'26.61"S/ Longitude: 56° 8'44.34"O

ASSUNTO:
Estação de Tratamento de Água Filtro

NOMENCLATURA:

FOLHA:
002/003

DATA:
12/08/2021

ESCALA:
INDICADA